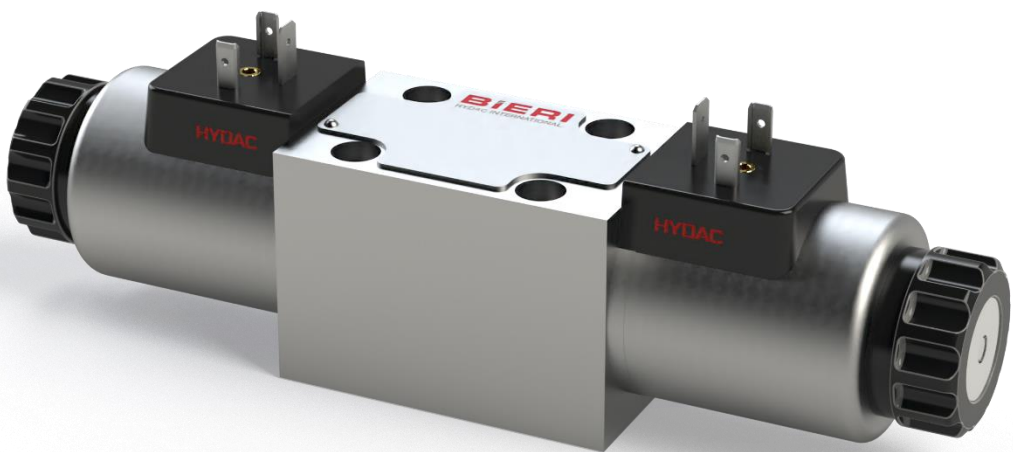


HIGH PRESSURE NEWS

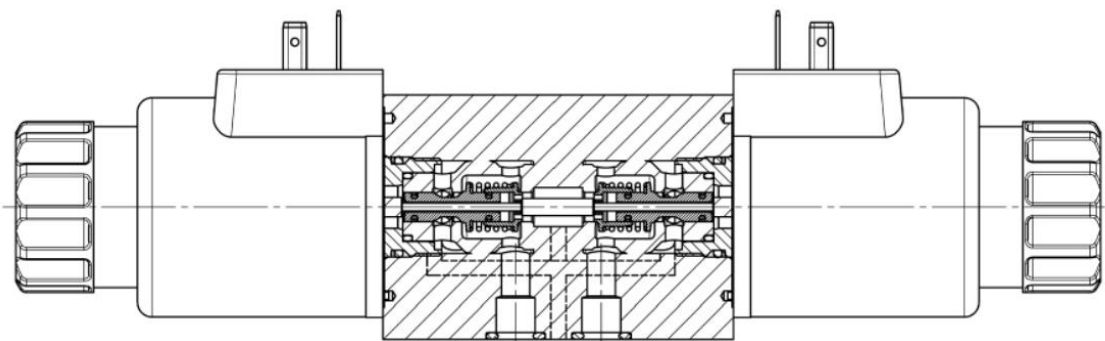
**Stromkosten senken dank
BIERI-Rastrierung**

Wegesitzventil mit Rastrierfunktion 500 bar



WVM-6i-Y-OF

BIERI präsentiert sein neues Hochdruckwegesitzventil mit **Rastrierung**. Das besonders kompakte **patentierte System** ermöglicht ein sicheres Halten der jeweiligen Schaltstellung, ohne dass die Spule bestromt werden muss. Zum Ändern der Schaltstellung ist nur ein kurzer Stromimpuls nötig. Das Ventil rastriert danach umgehend in der anderen Schaltstellung ein. Sie können das Ventil **beliebig lange** in der gewünschten Position halten. Somit haben Sie nicht nur ein **sicheres Halten** der Schaltstellung bei einem **Stromausfall**, sondern auch deutlich **geringere Energiekosten!**



#Rastriert #Energiekosten #500 bar

BIERI
HYDAC INTERNATIONAL

Bieri Hydraulik AG
Könizstrasse 274
CH-3097 Liebefeld

info@bierihydraulics.com
www.bierihydraulics.com