

Absperrventile

Typ AV700

NG 6 ISO

bis 25 l/min, bis 700 bar

Eigenschaften

- Bidirektional (Durchfluss in beide Richtungen, unabhängig vom Druckanschluss)
- Sitzdicht



Anwendungen

Absperrventile werden zum Sperren und Öffnen von hydraulischen Anschlüssen bei beliebigen Drücken und Druckdifferenzen bis zu 700 bar verwendet. Des Weiteren kann es auch als Ablassventil gegen den Tank eingesetzt werden.

Aufbau

- Als Einschraubpatrone
- Als Zwischenplattenventil

Technische Daten

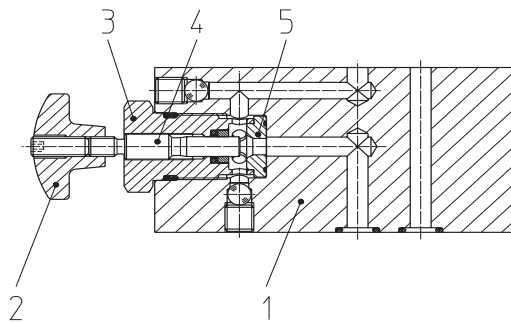
Hydraulikflüssigkeit	Mineralöl nach DIN 51524 (andere Medien auf Anfrage)
Temperaturbereich Medium	- 20 bis 80 °C
Umgebungstemperaturbereich	- 30 bis 50 °C
Viskositätsbereich	5 bis 400 mm ² /s
Nenngrösse	NG 6 nach DIN 24340/ISO 4401/CETOP RP 121 H
Max. Betriebsdruck Anschluss P, A, B	700 bar
Max. Betriebsdruck Anschluss T	350 bar
Max. Volumenstrom	25 l/min
Ölreinheit (Empfehlung)	Nach NAS 1638 Klasse 6 bzw. ISO/DIN 4406 17/15/12
Staudruck	Bei 25 l/min (ganz offen) und 32 mm ² /s: 15 bar
Gewicht	Siehe Übersicht „Produktinformationen“
Werkstoffe	Patronenkörper: hochfester Stahl (brüniert) Ventilkörper: Stahl, verzinkt, schwarz chromatiert Drehgriff: Grauguss

Typenschlüssel







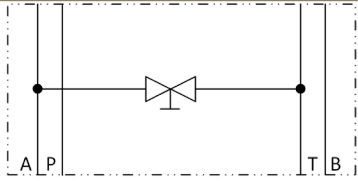
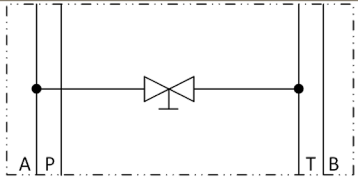
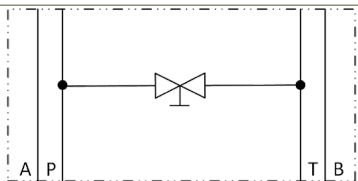
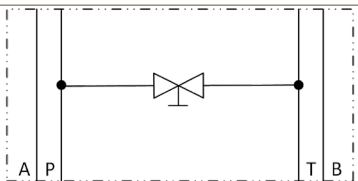
Bestellbeispiel	AV	700	-	6	-	E	-	700	-	S	-	V	-	A			00										
Absperrventile																											
Baureihe	700 bar																										
Nenngrösse	6																										
Ausführung	<table border="0"> <tr> <td>E</td> <td>Einschraubpatrone</td> </tr> <tr> <td>PP</td> <td>Absperrventil in P</td> </tr> <tr> <td>AA</td> <td>Absperrventil in A</td> </tr> <tr> <td>AT</td> <td>Absperrventil A auf T</td> </tr> <tr> <td>PT</td> <td>Absperrventil P auf T</td> </tr> </table>																	E	Einschraubpatrone	PP	Absperrventil in P	AA	Absperrventil in A	AT	Absperrventil A auf T	PT	Absperrventil P auf T
E	Einschraubpatrone																										
PP	Absperrventil in P																										
AA	Absperrventil in A																										
AT	Absperrventil A auf T																										
PT	Absperrventil P auf T																										
Max. Betriebsdruck	700 bar																										
Ausführung	<table border="0"> <tr> <td>S</td> <td>Sterngriff</td> </tr> <tr> <td>K</td> <td>Knebelgriff</td> </tr> </table>																	S	Sterngriff	K	Knebelgriff						
S	Sterngriff																										
K	Knebelgriff																										
Dichtungswerkstoff	V FKM		weitere Dichtungswerkstoffe auf Anfrage																								
	<table border="0"> <tr> <td>Ausführung</td> <td>00 ... 99</td> <td>Für interne Zwecke</td> </tr> <tr> <td>Index</td> <td>Bitte leer lassen</td> <td>Für interne Zwecke</td> </tr> <tr> <td>Ausführungsstand</td> <td colspan="2">Für interne Zwecke</td> </tr> </table>																Ausführung	00 ... 99	Für interne Zwecke	Index	Bitte leer lassen	Für interne Zwecke	Ausführungsstand	Für interne Zwecke			
Ausführung	00 ... 99	Für interne Zwecke																									
Index	Bitte leer lassen	Für interne Zwecke																									
Ausführungsstand	Für interne Zwecke																										

Aufbau

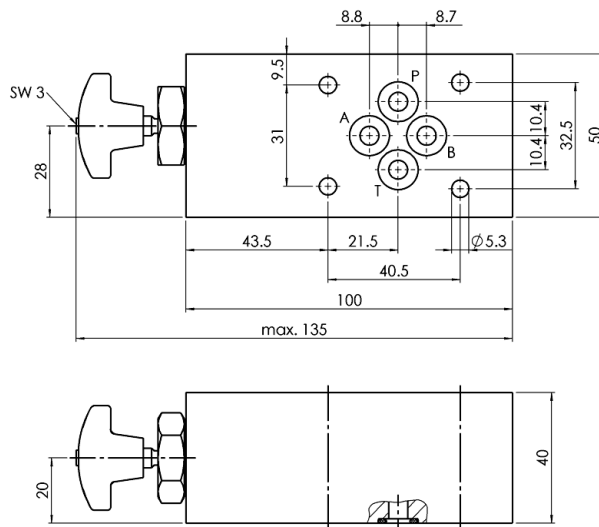
- 1) Ventilkörper
- 2) Drehgriff
- 3) Patronenkörper
- 4) Verstellspindel
- 5) Sitz



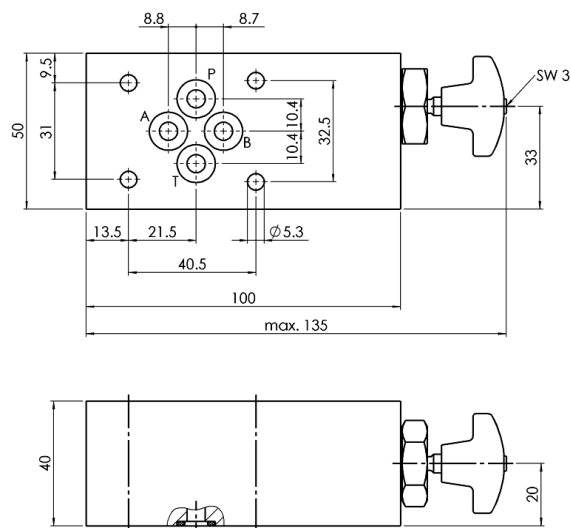
Produktinformationen

Ausführung Patrone	S (Sterngriff)	K (Knebelgriff)
Ausführung	E	
Typenschlüssel	AV700-6-E-700-S-V-A*00	AV700-6-E-700-K-V-A*00
Mat.-Nr.	3678553	auf Anfrage
Symbol		
Gewicht	0,12 kg	0,12 kg
Ausführung	PP	
Typenschlüssel	AV700-6-PP-700-S-V-A*00	AV700-6-PP-700-K-V-A*00
Mat.-Nr.	auf Anfrage	auf Anfrage
Symbol		
Gewicht	1,9 kg	1,9 kg
Ausführung	AA	
Typenschlüssel	AV700-6-AA-700-S-V-A*00	AV700-6-AA-700-K-V-A*00
Mat.-Nr.	auf Anfrage	auf Anfrage
Symbol		
Gewicht	1,9 kg	1,9 kg
Ausführung	AT	
Typenschlüssel	AV700-6-AT-700-S-V-A*0	AV700-6-AT-700-K-V-A*00
Mat.-Nr.	auf Anfrage	auf Anfrage
Symbol		
Gewicht	1,51 kg	1,51 kg
Ausführung	PT	
Typenschlüssel	AV700-6-PT-700-S-V-A*00	AV700-6-PT-700-K-V-A*00
Mat.-Nr.	auf Anfrage	auf Anfrage
Symbol		
Gewicht	1,51 kg	1,51 kg

AT



PT



Lieferumfang

Im Lieferumfang inbegriffen sind pro Ventil:
4 Stück O-Ringe 9,25 x 1,78 mm, 90° ShA

Ersatzteile

Materialbezeichnung	Mat.-Nr.
4 x O-Ring 9,25 x 1,78 FKM 90 Shore A	4484542
1 x O-Ring 13 x 1,5 FKM 80 Shore A	
1 x O-Ring 17,17 x 1,78 FKM 90 Shore A	
1 x Stützring	
Schutzabdeckung 76 x 45 x 10	4007851

Zubehör

Zuganker, Befestigungsschrauben sowie
Anschluss- und Reihenplatten sind optional erhältlich,
siehe Datenblatt AP700/RP700/EP700!

Bieri Hydraulik AG

Könizstrasse 274
CH-3097 Liebefeld
Tel. +41 31 970 09 09 | Fax +41 31 970 09 10
info@bierihydraulics.com | www.bierihydraulics.com

Die Angaben in diesem Prospekt beziehen sich auf die beschriebenen Betriebsbedingungen und Einsatzfälle. Bei abweichenden Einsatzfällen und/oder Betriebsbedingungen wenden Sie sich bitte an die entsprechende Fachabteilung. Technische Änderungen sind vorbehalten.