

Druckminderventile

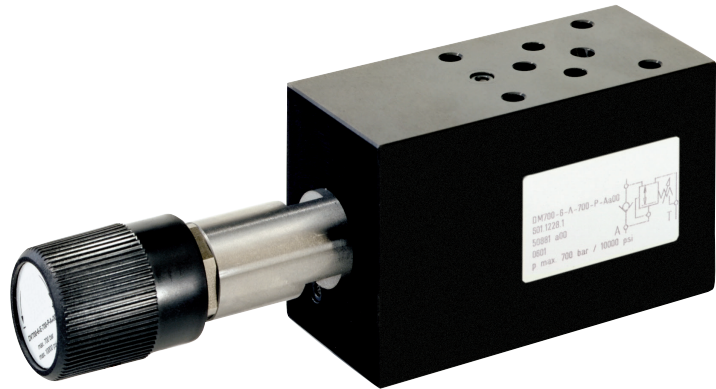
Typ DM700

NG 6 ISO

bis 25 l/min, bis 700 bar

Eigenschaften

- Direktgesteuert
- Sitzdicht
- Max. Druck-Absicherung im Sekundärkreis
- Ventil ist atmosphärisch entlastet, das heisst die Druckregelung erfolgt gegenüber der Umgebung

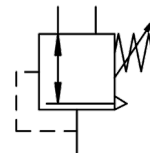


Anwendungen

Einsatz in Hydrauliksystemen, wo neben einem vorhandenen Ölkreis ein zusätzlicher Kreis mit niedrigerem Druck als dem Systemdruck betrieben werden muss.

Aufbau

- Sitzventil
- Zwischenplattenbauweise
- Mit integriertem Rückschlagventil



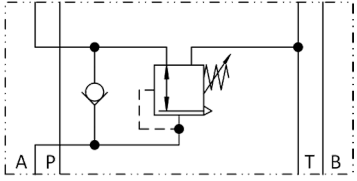
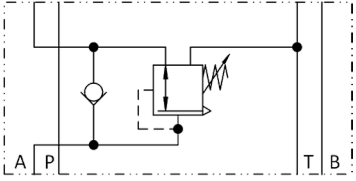
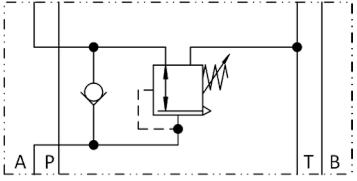
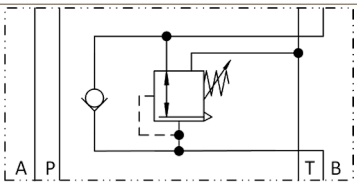
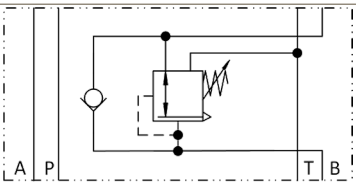
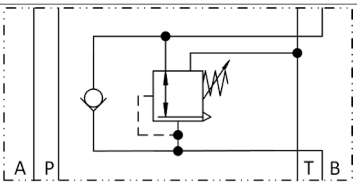
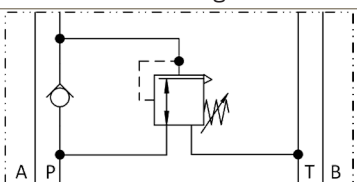
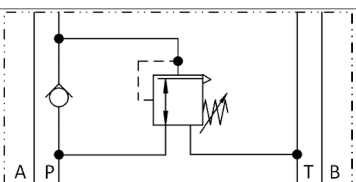
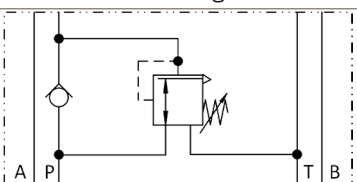
Technische Daten

Hydraulikflüssigkeit	Mineralöl nach DIN 51524 (andere Medien auf Anfrage)	
Temperaturbereich Medium	- 20 bis 80 °C	
Umgebungstemperaturbereich	- 30 bis 50 °C	
Viskositätsbereich	5 bis 400 mm ² /s	
Nenngrösse	NG 6 nach DIN 24340/ISO 4401/CETOP RP 121 H	
Max. Betriebsdruck Anschluss P, A, B	700 bar	
Max. Betriebsdruck Anschluss T	350 bar	
Druck-Einstellbereich Anschluss A	70 bis 600 bar	
Hysterese	bis 20% vom geminderten Druck	
Sekundärdruck-Absicherung	15% über Sekundärdruck	
Max. Volumenstrom	25 l/min	
Ölreinheit (Empfehlung)	Nach NAS 1638 Klasse 6 bzw. ISO/DIN 4406 17/15/12	
Gewicht	2,3 kg	
Werkstoffe	Ventilkörper:	Stahl, galvanisch verzinkt, chromatiert
	Patronenkörper:	rostfreier Stahl
	Drehgriff:	Kunststoff

Typenschlüssel

Bestellbeispiel		DM	700	-	6	-	A	-	350	-	V	-	A		00	
Druckminderventile																Ausführung 00 ... 99 Für interne Zwecke
Baureihe	700 bar															Index Bitte leer lassen Für interne Zwecke
Nenngrösse	6															Ausführungsstand Für interne Zwecke
Ausführung	A (in Anschluss A) B (in Anschluss B) P (in Anschluss P)															
Max. Einstelldruck Anschluss A	130 (70 bis 130 bar) 350 (120 bis 350 bar) 600 (250 bis 600 bar)															
Dichtungswerkstoff	V FKM weitere Dichtungswerkstoffe auf Anfrage															

Produktinformationen

Einstelldruck	070 bis 130 bar	120 bis 350 bar	250 bis 600 bar
Ausführung	A		
Typenschlüssel	DM700-6-A-130-V-A*00	DM700-6-A-350-V-A*00	DM700-6-A-600-V-A*00
Mat.-Nr.	auf Anfrage	3682407	auf Anfrage
Symbol			
Ausführung	B		
Typenschlüssel	DM700-6-B-130-V-A*00	DM700-6-B-350-V-A*00	DM700-6-B-600-V-A*00
Mat.-Nr.	auf Anfrage	auf Anfrage	auf Anfrage
Symbol			
Ausführung	P		
Typenschlüssel	DM700-6-P-130-V-A*00	DM700-6-P-350-V-A*00	DM700-6-P-600-V-A*00
Mat.-Nr.	auf Anfrage	3741407	auf Anfrage
Symbol			

Lieferumfang

Im Lieferumfang inbegriffen sind pro Ventil:
 4 Stück O-Ringe 9,25 x 1,78 mm, 90° ShA
 1 Drehgriff montiert
 1 Abdeckkappe lose beigelegt

Zubehör

Zuganker/ Befestigungsschrauben sowie Anschluss- und Reihenplatten sind optional erhältlich, siehe technisches Datenblatt AP700/RP700/EP700!

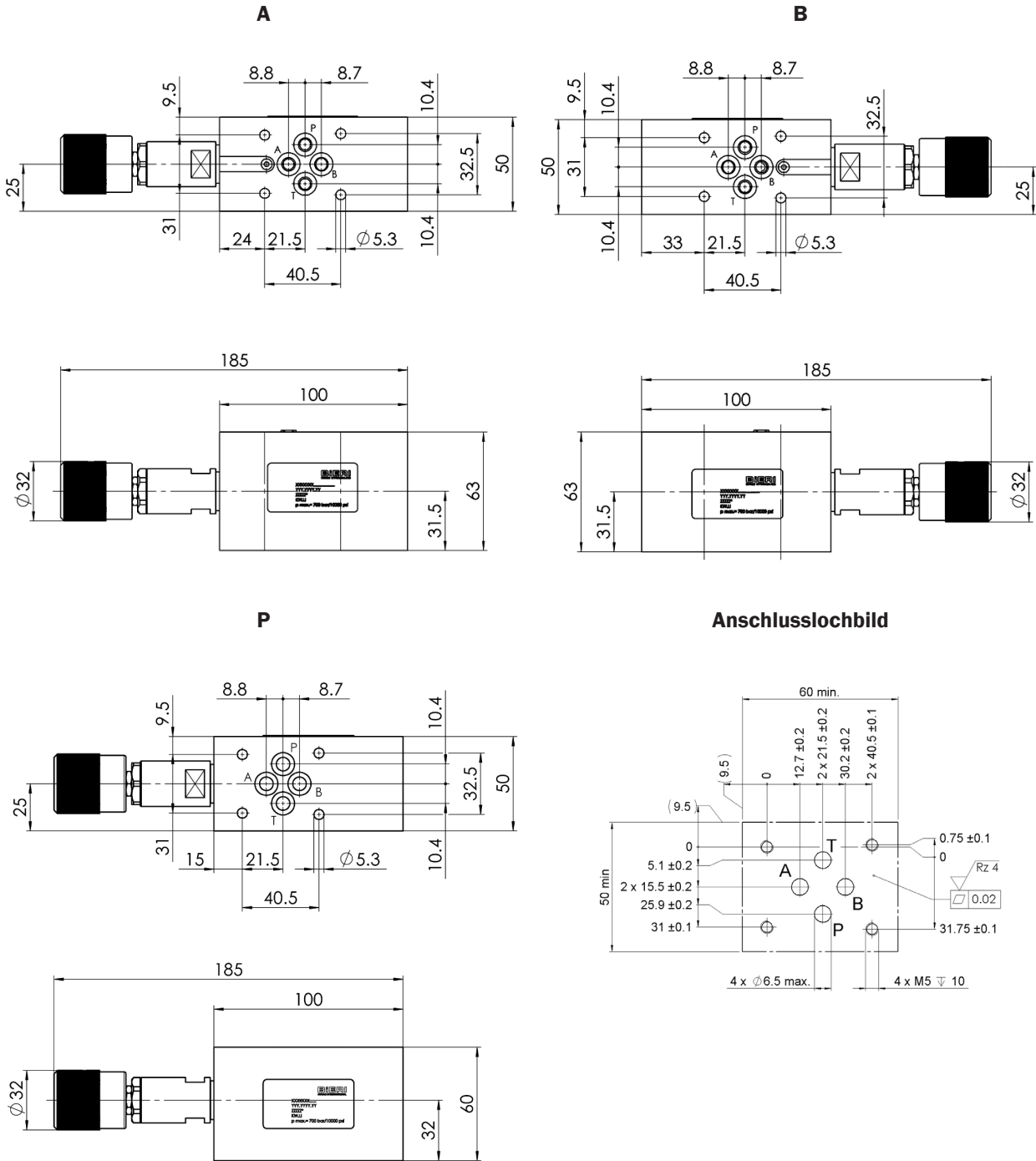
Ersatzteile

Materialbezeichnung	Mat.-Nr.
4 x O-Ring 9,25 x 1,78, FKM, 90 Shore A	4455692
Abdeckkappe	4007853
Drehgriff	4005442
Schutzabdeckung 76 x 45 x 10	4007851
Rückschlagventil RV700-6-D8-V-A*00	3685929

Typ DM700

NG6 ISO
bis 25 l/min, bis 700 bar

Massbilder



Bieri Hydraulik AG

Könizstrasse 274
CH-3097 Liebefeld
Tel. +41 31 970 09 09 | Fax +41 31 970 09 10
info@bierihydraulics.com | www.bierihydraulics.com
4/4

Die Angaben in diesem Prospekt beziehen sich auf die beschriebenen Betriebsbedingungen und Einsatzfälle. Bei abweichenden Einsatzfällen und/oder Betriebsbedingungen wenden Sie sich bitte an die entsprechende Fachabteilung. Technische Änderungen sind vorbehalten.

DM700_10000548325_DE_01L23